



Brug af PolyFlex SC[®] i pool

Løsning hvor PolyFlex SC[®] er den primære tætning. Bord af fliser sættes i bassinets øverste del. I den nederste del påføres Top-Coat med indfarvet tilslag.



1. PolyFlex SC[®] fåføres bassin-overfladen





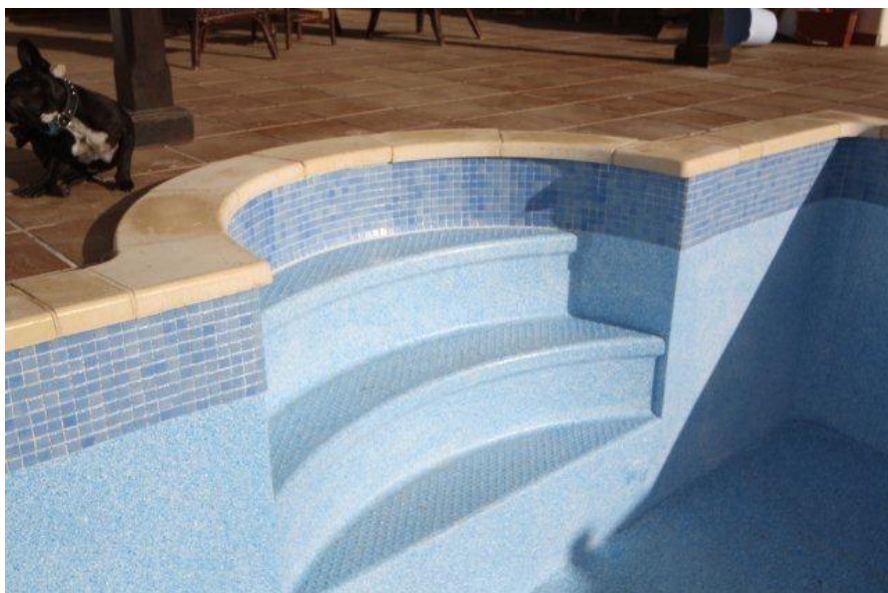
2. Sand kastes i den øvre del (i våd PolyFlex SC[®]), hvor der senere skal være fliser



3. Påsmurt top-coat inkl farvet tilslag påføres nedre del



4. Fliser sættes direkte på PolyFlex SC[®] / sand



5. Færdig løsning



6. Fyldt bassin